

Задание по сольфеджио для учащихся 4-ого класса Максимовой Т.Н.

- 1. Работа в тональности Соль минор. Выполните задания:
а) Сыграйте гамму Си-бемоль мажор. Найдите тонику параллельного минора. Назовите параллельную тональность. Запомните правило:

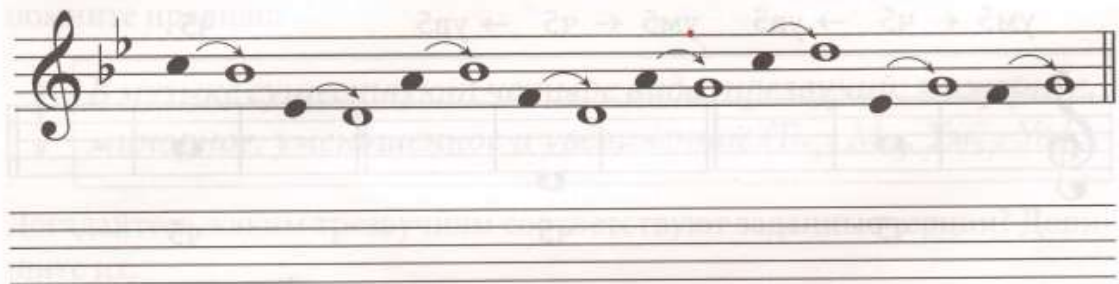
! Тональности Си-бемоль мажор и Соль минор – параллельные. В Соль миноре два знака – си-бемоль и ми-бемоль. Минорный звукоряд от Соль до Фа образует гамму Соль минор.

Запишите гамму Соль минор целыми длительностями в скрипичном и басовом ключах (знаки выставлять перед нотами):

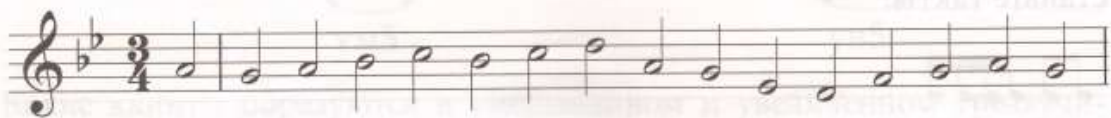


Подпишите ступени. Закрасьте неустойчивые ступени.

- б) Подпишите ступени. Перепишите пример в прямой последовательности (начиная от нижней неустойчивой, заканчивая верхней неустойчивой ступенями):



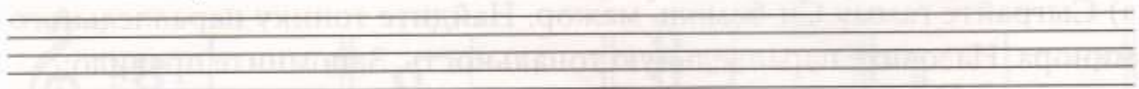
- в) Закрасьте все неустойчивые ступени. Проставьте такты. Обведите разрешения неустойчивых ступеней. Пойте пример по нотам:



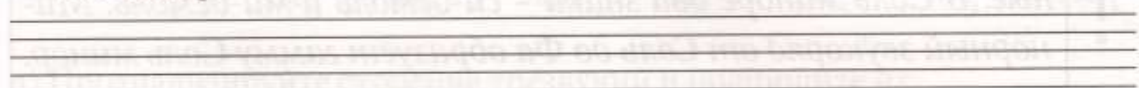
- г) Подпишите ступени. Транспонируйте мелодию в заданные тональности. Пойте мелодии по нотам:



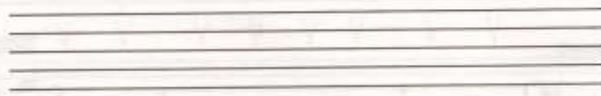
Ля минор



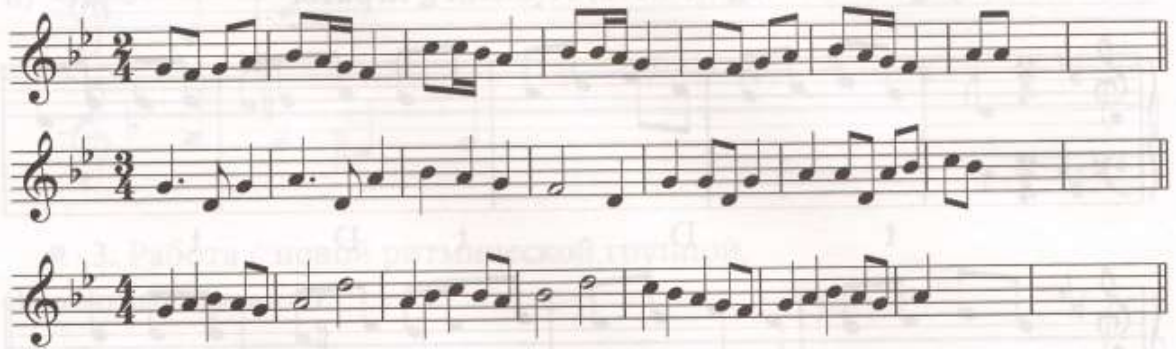
Си минор



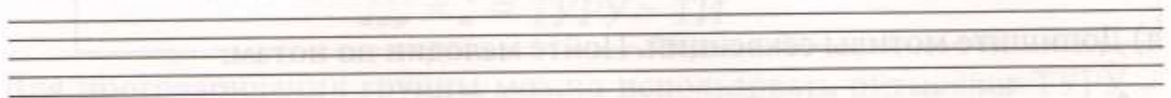
д) Повторите правило построения гармонического минора. Запишите гармоническую гамму Соль минор:



е) Найдите VII ступени и добавьте к ним знак повышения. Полученные мелодии пойте по нотам; окончания мелодий досочините:



ж) Повторите правило построения мелодического минора. Запишите мелодическую гамму Соль минор. Обведите изменяющиеся степени:



з) Пойте вокально-интонационные упражнения. В каждом из них назовите вид минора:



и) Назовите главные ступени. Повторите, чем отличаются главные трезвучия в мажоре и миноре. Какой знак необходимо добавить к Доминантовому трезвучию? Постройте главные ступени и главные трезвучия:



t S D t t₅₃ S₅₃ D₅₃ t₅₃

к) Впишите главные ступени половинными или четверными длительностями. Научитесь мелодию петь, ступени – играть:



t D t D t

t S D t D t